



Semaine académique de la Maternelle

Du 8 au 12 avril 2024

Faire connaître la maternelle pour mieux la reconnaître. Tel est l'objectif poursuivi par cette première édition de la Semaine de la maternelle dans l'académie de Strasbourg.

Temps forts de la semaine :

- Ouvrir les classes aux familles pour donner à voir les apprentissages menés et renforcer les liens qui existent déjà avec les familles.
- Mettre en valeur, au sein des écoles, des actions autour de la thématique « Bien dormir et bien bouger pour mieux apprendre et s'épanouir »
- Participer, avec sa classe, à une demi-journée spécifique.



NB : Les affiches et flyers sont disponibles dans les inspections.

La semaine académique de la maternelle doit encourager l'**ouverture des écoles aux familles et aux partenaires**, permettre de **valoriser des actions**, de **vivre des temps forts partagés**, de **rendre lisibles les fonctionnements**, pour mieux comprendre ce qui suscite, chez chacun des élèves, l'envie de grandir, d'apprendre, et de créer.

Les familles peuvent ainsi entrer dans l'école et observer leur enfant dans diverses situations d'apprentissages, et découvrir l'importance du développement des langages, du plaisir, de la découverte, et de l'épanouissement tout au long du parcours à l'école maternelle.

La Semaine de l'école maternelle est l'occasion de **mettre en avant ses spécificités en valorisant la créativité pédagogique des actions menées dans les écoles**. Cela permet également de souligner le rôle essentiel des partenaires (collectivités, associations...) et des parents dans la réussite des élèves.

Cette semaine est ainsi l'**occasion de se rapprocher des partenaires de la petite enfance implantés sur les territoires** (crèche, relais petite enfance, centre social, protection maternelle et infantile...) et mener des actions croisées entre professionnels.

Vous pourrez par ailleurs mettre la lumière sur les projets que vous menez déjà avec les structures de la collectivité comme les médiathèques ou les ludothèques. Ces moments d'échanges riches et indispensables renforcent les liens entre les membres de la communauté éducative.

DES CAFES PARENTS

Le sommeil de l'enfant doit être considéré comme tout élément de son développement. C'est l'affaire de tous, ce sujet doit être au cœur de l'organisation des équipes. Et avant tout, il doit être un sujet de discussion avec les familles :

Proposer une soirée à thème/ un café parents autour des effets du sommeil sur la performance scolaire des enfants.

- ☞ Inviter les familles, ATSEM, AESH, animateurs du périscolaire, partenaires, etc.
- ☞ Utiliser tout ou partie de la conférence de Stéphanie Mazza (cf. animation pédagogique de circonscription)

Ressources :

- [La conférence](#) (lien vidéo)
- [Le séquençage de toute la conférence](#), EAFC Strasbourg
- [La synthèse de la conférence](#), C Zeisser 2024



Bien dormir : pourquoi est-ce important ?



BIEN BOUGER AVEC MES ELEVES

L'EPS est bien plus qu'une activité physique : **le corps en mouvement est un outil d'apprentissage inestimable pour les jeunes enfants.**

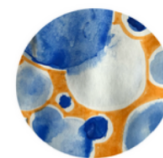
Suivre une ou plusieurs des trois propositions faites par les CPD musique, arts visuels et EPS du Bas-Rhin pour inviter les enfants de TPS, PS, MS ou GS à bien bouger :

- ☞ Bien bouger en éducation musicale
- ☞ Bien bouger en arts plastiques
- ☞ Bien bouger en éducation physique.

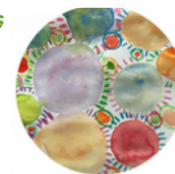
Ces projets pourront être montrés aux parents pendant la Semaine. Il ne s'agit pas de présenter un produit finalisé mais de donner à voir des enfants en train d'apprendre, en train d'agir sur le monde qui les entoure.



en arts
plastiques



en éducation
musicale



en éducation
physique

Ressources disponibles : [ICI](#)

UNE ECOLE EXTRAORDINAIRE QUI OUVRE SES PORTES

Mettre l'Ecole maternelle à l'honneur en suivant toute idée qui rendra compte de ce qui s'y vit au quotidien avec des professionnels engagés, formés et des jeunes enfants, âgés de 2 à 5 ans.

- Une école adaptée aux jeunes enfants
- Une école où l'on apprend et vit ensemble
- Une école qui utilise des modalités particulières d'apprentissages

Les enfants participeront activement à cette Semaine qui ne ressemblera pas tout à fait aux autres semaines de l'année scolaire : à travers leur école c'est aussi un peu eux qui sont mis à l'honneur.

- ☞ Et si on profitait de cette semaine pour accueillir les parents des futurs PS ?
- ☞ Pourquoi ne pas inviter les professionnels de la Petite Enfance ?
- ☞ Et si on renforçait les liens entre professionnels et conviait les enseignants de l'école élémentaire ?



Ressources :

malletedesparents.education.gouv.fr

[Guide d'entretien pour le directeur](#) Pages 11-12

LE CONTEXTE SECURITAIRE

A la suite de l'attentat terroriste à Arras le 13 octobre, des mesures supplémentaires de protection correspondant à un élargissement et à un renforcement des dispositifs actuels ont été décidées.



Le plan Vigipirate se traduit par une plus forte sécurisation des écoles et des établissements scolaires.

- Renforcement de la surveillance et contrôle des rassemblements aux abords des établissements ;
- Restriction voire interdiction des activités aux abords des bâtiments ;
- Renforcement de la surveillance aux abords des établissements ;
- Renforcement du contrôle d'accès des personnes et des véhicules.

En complément de ces mesures renforcées, les consignes suivantes doivent être respectées :

- L'accueil à l'entrée des écoles est assuré par un adulte ;
- Un contrôle visuel des sacs doit être effectué ; en cas de refus, le directeur d'école peut refuser l'accès à l'établissement ;
- L'identité des personnes étrangères à l'établissement est systématiquement vérifiée ; en cas de doute, le directeur d'école peut refuser l'accès à l'établissement ;
- Une attention particulière doit également être portée à la gestion des flux d'élèves, des entrées et sorties dans les écoles ;
- Dans la mesure du possible, les attroupements doivent être évités car ils exposent leurs membres à une menace d'attaque directe. Des solutions limitant la fréquence des allées et venues entre l'établissement et la voie publique doivent être recherchées.

Que puis-je organiser ?

TOUT, les familles peuvent entrer dans l'établissement, des ateliers et des débats-rencontres peuvent être organisés... dans le respect du contexte sécuritaire et des mesures de sécurité dans les écoles diffusées le 15 octobre 2023.

- ⇒ Les activités prévues dans les établissements, telles que les réunions parents-professeurs, sont autorisées et maintenues ;
- ⇒ L'accueil est assuré à l'entrée de l'école par un adulte qui pourra :
 - effectuer un contrôle visuel des sacs ;
 - vérifier l'identité des personnes étrangères à l'établissement ;
- ⇒ Les activités prévues doivent se dérouler dans les établissements (**interdiction des activités aux abords des bâtiments**).



Valorisation des actions menées dans vos écoles :

Merci de nous faire connaître les actions que vous menez afin de pouvoir les valoriser sur le site académique. N'hésitez pas à nous faire parvenir quelques photos, articles, etc.

christine.zeisser@ac-strasbourg.fr